



ПРОФИЛЬ ДВ

**РЕМОНТ КРОВЛИ ИННОВАЦИОННЫМ
ВЫСОКОТЕХНОЛОГИЧНЫМ
МАТЕРИАЛОМ - МАСТИКА «АБРИН»**

ТЕХНОЛОГИЧНО

КАЧЕСТВЕННО

ДОЛГОВЕЧНО

8-800-302-19-62

**e-mail: 75-01-85@mail.ru
www.profil-dv.ru**



ПРОФИЛЬ ДВ

ВЫПОЛНЕННЫЕ ОБЪЕКТЫ СОЦИАЛЬНОЙ ИНФРАСТРУКТУРЫ

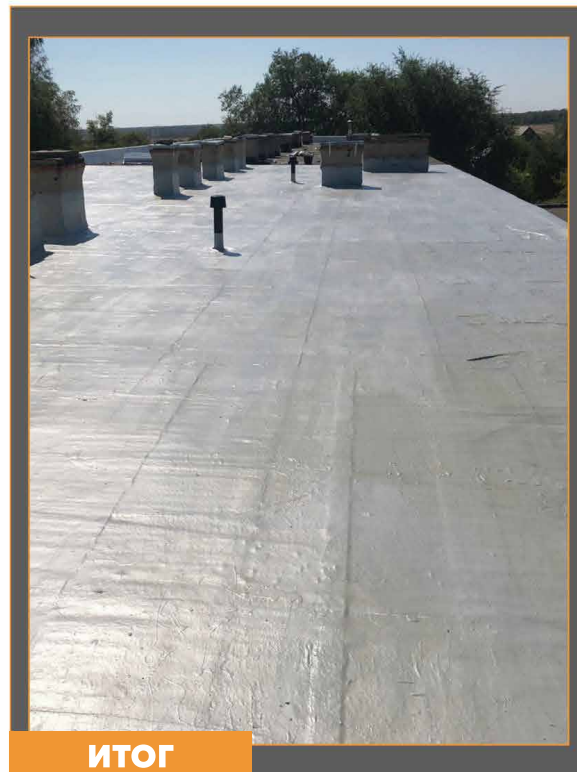
Капитальный ремонт объектов социальной инфраструктуры – вопрос, с которым сталкиваются власти во всех регионах страны. Технология кровельного покрытия «АБРИН» успешно используется для ремонта кровель на крышах школ, детских садов и других социальных объектов.

8-800-302-19-62

**e-mail: 75-01-85@mail.ru
www.profil-dv.ru**

НАИМЕНОВАНИЕ ОБЪЕКТА

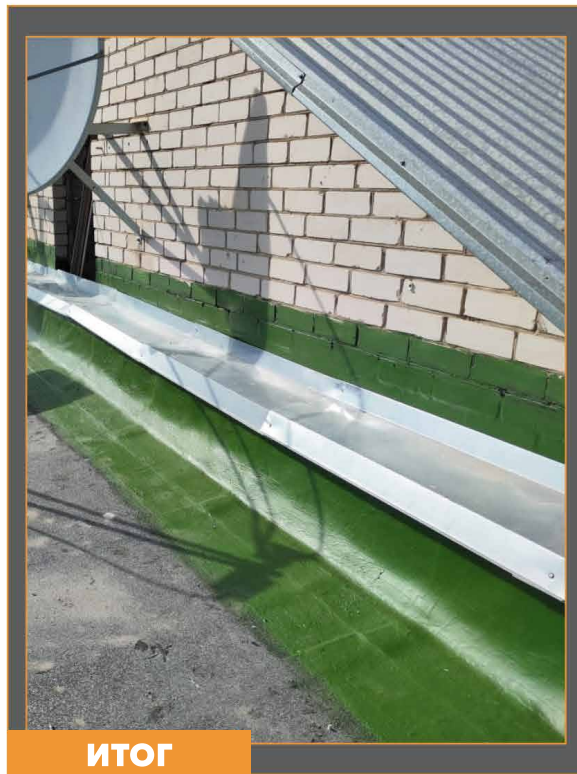
ГБОУ «СРЕДНЯЯ ОБЩЕОБРАЗОВАТЕЛЬНАЯ ШКОЛА
С. НОВОТУЛКА САМАРСКАЯ ОБЛАСТЬ



8-800-302-1 9-62
e-mail: 75-01-85@mail.ru
www.profil-dv.ru

НАИМЕНОВАНИЕ ОБЪЕКТА

**МБОУ «СРЕДНЯЯ ОБЩЕОБРАЗОВАТЕЛЬНАЯ ШКОЛА №7»
Г. МЕНДЕЛЕЕВСК РЕСПУБЛИКА ТАТАРСТАН**



НАИМЕНОВАНИЕ ОБЪЕКТА

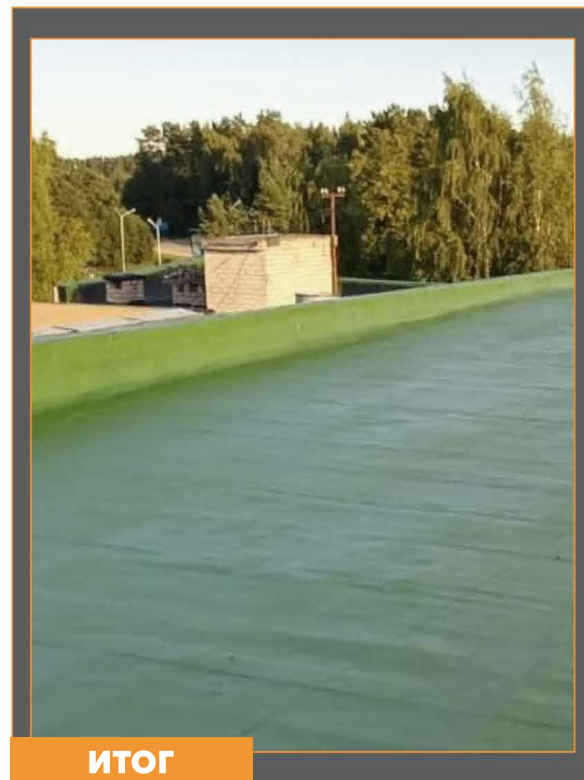
МБОУ «СРЕДНЯЯ ОБЩЕОБРАЗОВАТЕЛЬНАЯ ШКОЛА №3»
Г. ПСКОВ



ДО



ПРОЦЕСС



ИТОГ



8-800-302-19-62
e-mail: 75-01-85@mail.ru
www.profil-dv.ru

НАИМЕНОВАНИЕ ОБЪЕКТА

**ГБОУ «НАБЕРЕЖНОЧЕЛНИНСКАЯ ШКОЛА №87 ДЛЯ ДЕТЕЙ
С ОГРАНИЧЕННЫМИ ВОЗМОЖНОСТЯМИ ЗДОРОВЬЯ»
Г. НАБЕРЕЖНЫЕ ЧЕЛНЫ РЕСПУБЛИКА ТАТАРСТАН**



8-800-302-19-62
e-mail: 75-01-85@mail.ru
www.profil-dv.ru

ВЫПОЛНЕННЫЕ ОБЪЕКТЫ ХИМИЧЕСКОЙ ПРОМЫШЛЕННОСТИ

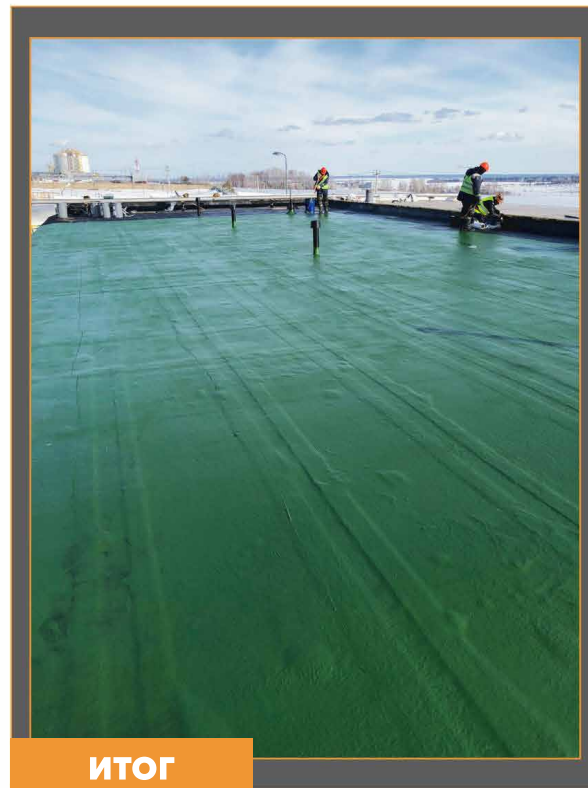
Капитальный ремонт объектов химической промышленности – вопрос, который требует тщательного подхода. Необходимо учитывать множество факторов: пожаробезопасность, возможность ремонта без остановки производства, стойкость материалов к различного рода химии и др.

Применяемая технология с использованием мастики «АБРИН» позволяет обеспечить полную безопасность работ с сохранением стопроцентной функциональности здания.

Готовое кровельное покрытие характеризуется высокой стойкостью к парогазовой среде, в том числе с содержанием кислых газов: Cl₂, HCl, SO₂, SO₃, NO₂

НАИМЕНОВАНИЕ ОБЪЕКТА

**ЗАВОД АО «АММОНИЙ»
Г. МЕНДЕЛЕЕВСК РЕСПУБЛИКА ТАТАРСТАН**



8-800-302-1 9-62
e-mail: 75-01-85@mail.ru
www.profil-dv.ru

НАИМЕНОВАНИЕ ОБЪЕКТА

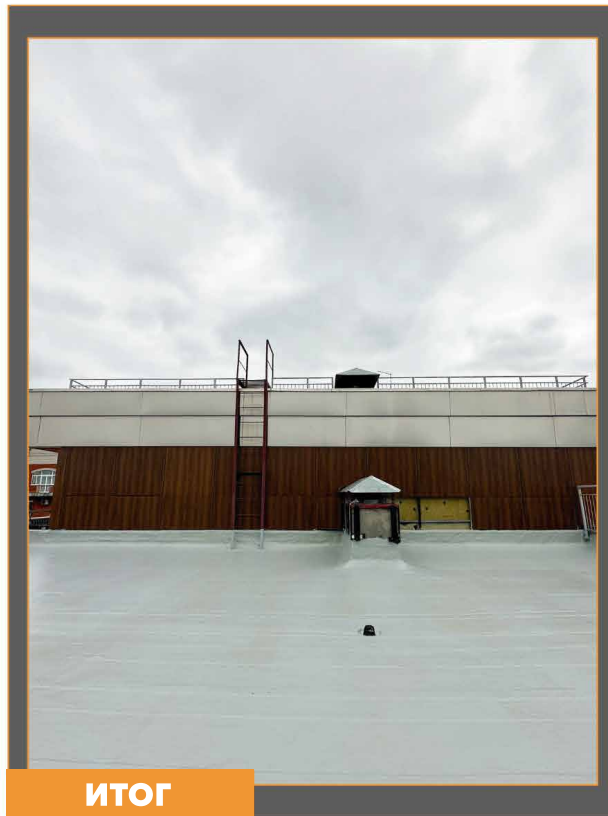
ГАО «ХИМИЧЕСКИЙ ЗАВОД ИМ. Л.Я. КАРПОВА»
Г. МЕНДЕЛЕЕВСК РЕСПУБЛИКА ТАТАРСТАН



ДО



ПРОЦЕСС



ИТОГ



8-800-302-19-62
e-mail: 75-01-85@mail.ru
www.profil-dv.ru

НАИМЕНОВАНИЕ ОБЪЕКТА

**ООО «ЗАВОД ЭЛАСТИК»
Г. НИЖНЕКАМЕНСК РЕСПУБЛИКА ТАТАРСТАН**



ДО



ПРОЦЕСС



ИТОГ



**8-800-302-1 9-62
e-mail: 75-01-85@mail.ru
www.profil-dv.ru**



ПРОФИЛЬ ДВ

ВЫПОЛНЕННЫЕ ОБЪЕКТЫ ПРОМЫШЛЕННОСТИ

Технология кровельного покрытия с использованием мастики «АБРИН»- оптимальное решение для объектов с большим количеством примыканий, дефлекторов, сквозных отверстий или надстроек. Данный материал позволяет обеспечить стопроцентную гидроизоляцию любых примыканий.

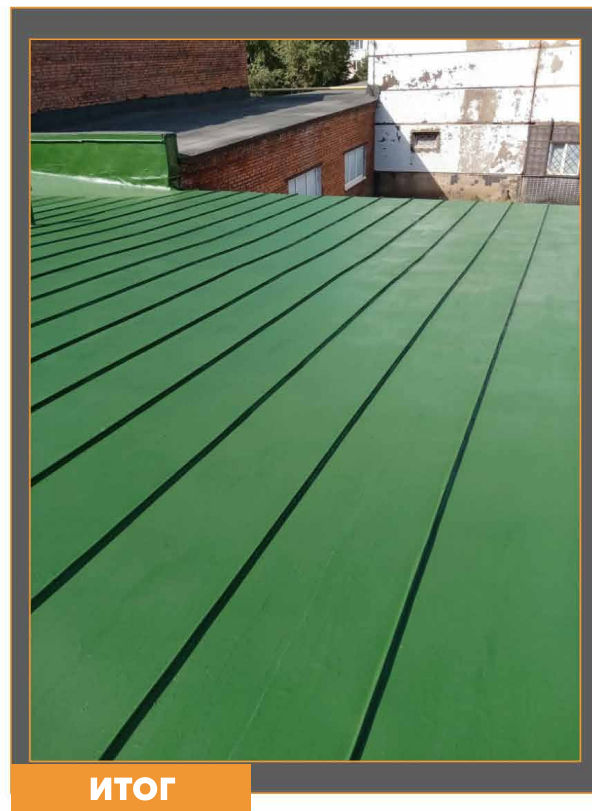
Огромным плюсом является то, что отсутствует необходимость демонтажа старого кровельного покрытия. Это позволяет всем объектам функционировать на протяжении периода работы специалистов.

8-800-302-19-62

**e-mail: 75-01-85@mail.ru
www.profil-dv.ru**

НАИМЕНОВАНИЕ ОБЪЕКТА

**АО «ВОСКРЕСЕНСКИЙ КИРПИЧНЫЙ ЗАВОД
Г. ВОСКРЕСЕНСК МОСКОВСКАЯ ОБЛАСТЬ**



8-800-302-19-62
e-mail: 75-01-85@mail.ru
www.profil-dv.ru

НАИМЕНОВАНИЕ ОБЪЕКТА

**ООО «ПИЩЕВЫЕ ИНГРЕДИЕНТЫ»
ТЕМРЮКСКИЙ РАЙОН КРАСНОДАРСКИЙ КРАЙ**



ДО



ПРОЦЕСС



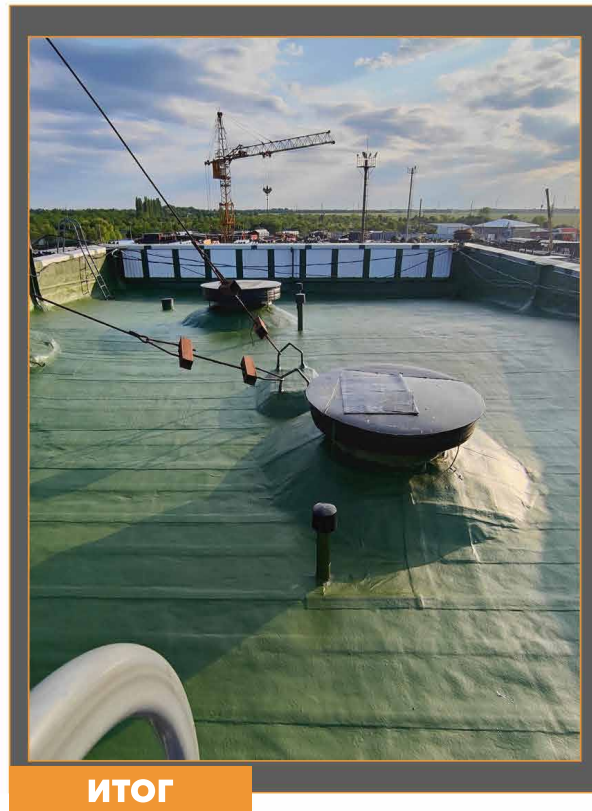
ИТОГ



8-800-302-1 9-62
e-mail: 75-01-85@mail.ru
www.profil-dv.ru

НАИМЕНОВАНИЕ ОБЪЕКТА

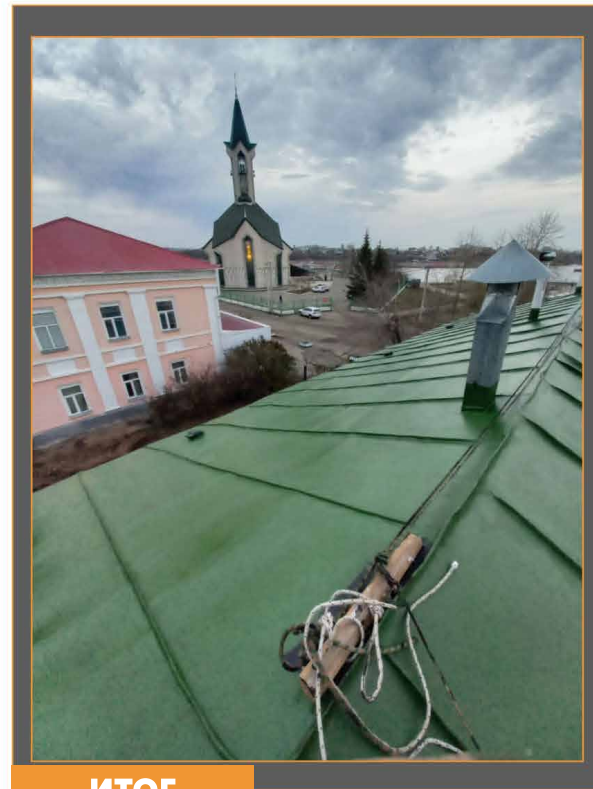
**ЗАВОД «ЮГТРУБПЛАСТ»
СТ. ДИНСКАЯ КРАСНОДАРСКИЙ КРАЙ**



8-800-302-19-62
e-mail: 75-01-85@mail.ru
www.profil-dv.ru

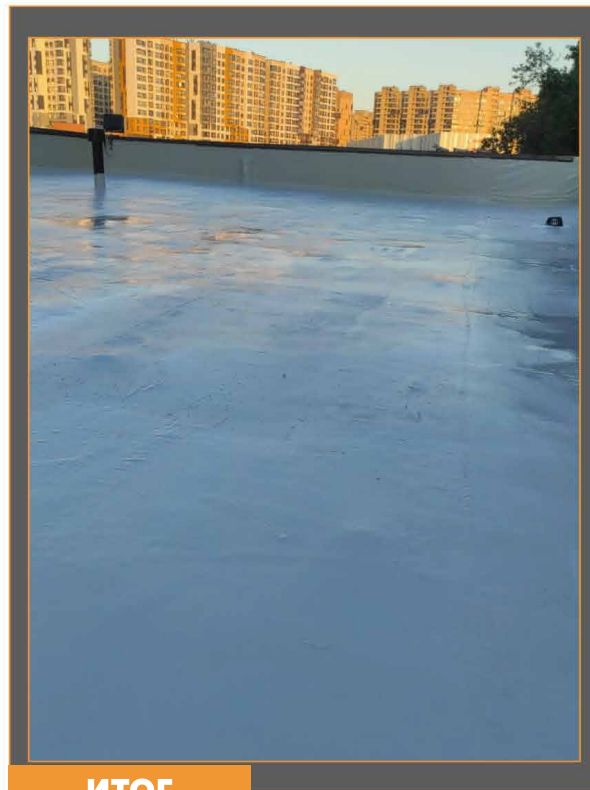
НАИМЕНОВАНИЕ ОБЪЕКТА

КОММЕРЧЕСКОЕ ЗДАНИЕ Г. НАБЕРЕЖНЫЕ ЧЕЛНЫ РЕСПУБЛИКА ТАТАРСТАН



НАИМЕНОВАНИЕ ОБЪЕКТА

МОСКОВСКАЯ ПИВОВАРЕННАЯ КОМПАНИЯ Г. МЫТИЩИ МОСКОВСКАЯ ОБЛАСТЬ



8-800-302-19-62
e-mail: 75-01-85@mail.ru
www.profil-dv.ru

ПРЕИМУЩЕСТВА МАТЕРИАЛОВ

РЕМОНТ МЯГКОЙ КРОВЛИ



ЗАЩИТНО-ДЕКОРАТИВНЫЙ
СЛОЙ ЭМАЛИ
(нанесение в 2 слоя) 1

ФИНИШНЫЙ СЛОЙ МАСТИКИ
(нанесение в 2 слоя) 2

СТЕКЛОТКАНЬ 3

ГРУНТОВОЧНЫЙ СЛОЙ МАСТИКИ (нанесение в 2 слоя) 4

СУЩЕСТВУЮЩИЙ КРОВЕЛЬНЫЙ ПИРОГ 5



ПОЖАРОБЕЗОПАСНОСТЬ

Материалы не поддерживают распространение пламени и относятся к **слабогорючим** материалам категории Г1.



УФ-УСТОЙЧИВОСТЬ

Высокая **устойчивость** готового покрытия к воздействию ультрафиолетового излучения, озона и осадков.



ТЕМПЕРАТУРО УСТОЙЧИВОСТЬ

Готовое кровельное покрытие выдерживает температурные режимы от -60 до +100 С0 (+130 С0 кратковременно).



ХИМИЧЕСКАЯ СТОЙКОСТЬ

Высокая **стойкость** готового покрытия к парогазовой среде в т. ч. с содержанием кислотных газов Сl2, НСl, SO2, SO3, NO2.



ЭЛАСТИЧНОСТЬ

Высокая эластичность готового покрытия - **гарантия защиты** от разрушений кровельного покрытия при **упругих деформациях**.



ВОДОСТОЙКОСТЬ

Высокая водонепроницаемость - **гарантия долговечной гидроизоляции** финишного кровельного покрытия.



8-800-302-1 9-62
e-mail: 75-01-85@mail.ru
www.profil-dv.ru



ГРУППА КОМПАНИЙ ПРОФИЛЬ ДВ

**БЛАГОДАРИМ ЗА ВНИМАНИЕ!
Надеемся на дальнейшее
сотрудничество**



**8-800-302-19-62
e-mail: 75-01-85@mail.ru
www.profil-dv.ru**